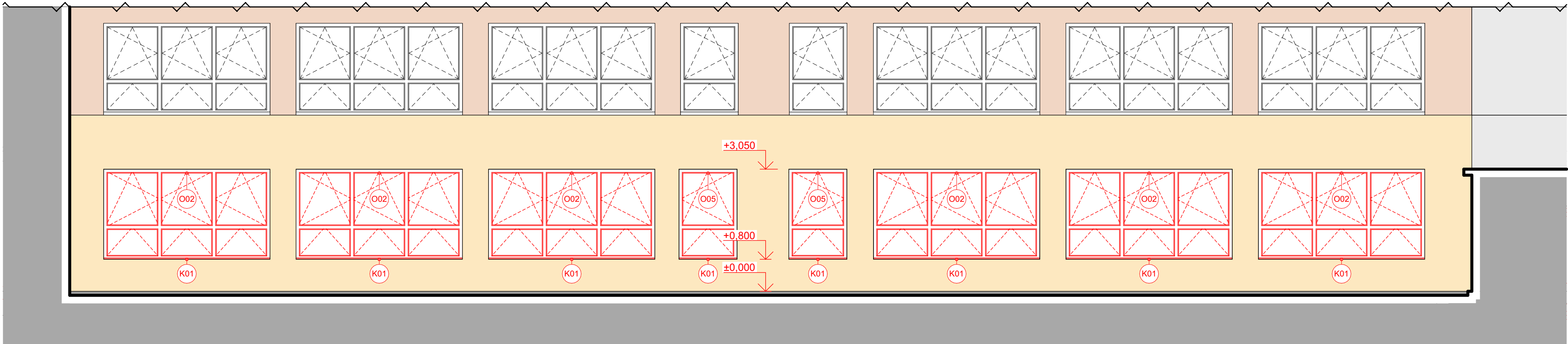


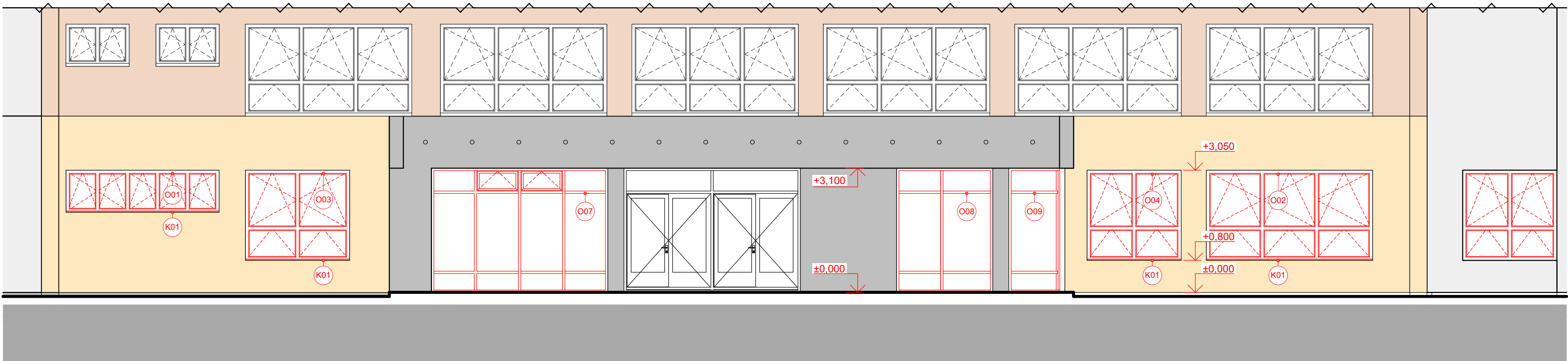
Pohled z VÝCHODU



POZNÁMKY:

- V rámci navrhovaných stavebních úprav je do obvodového pláště zasahováno jen v souvislosti s výměnou okenních a dveřních výplní!
- Jedná se o stavební úpravy stávajícího objektu, průzkumy ani sondy nebyly provedeny. V případě, že při provádění prací dojde ke zjištění jiných skutečností, než se kterými počítá PD, je dodavatel stavby povinen neprodleně informovat investora a zpracovatele PD a vyčkat jejich rozhodnutí o dalším postupu.
- Změny stavby oproti projektu lze provádět jen na základě písemného souhlasu investora a zpracovatele PD.
- Veškeré rozměry jsou orientační a je nutné si je ověřit na stavbě při realizaci.
- Veškeré bourací práce budou prováděny odbornou firmou dle platných předpisů a norem.
- Bourací práce a drážky ve zdivu provádět dle příslušných technologických pravidel a co nejšetrněji s ohledem na stávající konstrukce, které mají zůstat zachovány.
- Stávající nosné konstrukce nebudou nijak oslabovány není-li v projektu uvedeno jinak.
- Pro konstrukce, které vyžadují zpracování dilenské dokumentace bude tato dokumentace zpracována vybraným zhotovitelem stavby.

Pohled ze ZÁPADU



Jedná se o projektovou dokumentaci pro výběr zhotovitele a provádění stavby. Kótováno v koordinačních rozměrech. Veškeré rozměry nutno ověřit na stavbě dle skutečnosti. V případě rozporu mezi jednotlivými částmi PD bude před započítím prací vznesen dotaz na zodpovědného projektanta, který rozhodne o platném řešení. Při provádění budou dodržovány pokyny, návody a technologické předpisy výrobců jednotlivých výrobků a materiálů. Veškerý obsah této dokumentace, zpracované dle Vyhl. 131/2024 Sb., Příloha č. 8, slouží pouze pro účely získání stavebního povolení. Tato dokumentace je vlastnictvím zhotovitelů výše uvedených. Předání třetím osobám, či jiné aktivity související s informacemi uvedenými v této dokumentaci, nejsou dovoleny jiným osobám, než kterým je dokumentace určena. Jakékoliv změny v tomto dokumentu mohou být provedeny pouze s písemným souhlasem zodpovědného projektanta. Informace v této dokumentaci nesmí být v žádném případě svévolně pozměněny, doplňovány nebo odstraňovány. Veškeré informace, vč. dispozičních a konstrukčních řešení, jsou určena pouze pro projekt Stavební úpravy Základní školy Krnov, Žižkova 3, okres Bruntál, p.o., po povodni - ETAPA 1, k.ú. Opavské Předměstí. Kopírovat a archivovat dokumentaci nesmí jiné subjekty, než které jsou uvedeny v rozdělovníku dokumentace. Pokud dojde k porušení této povinnosti a ustanovení, bude zhotovitel dokumentace požadovat náhradu vzniklé škody.

0,000 = úroveň podlahy 1.NP

 BLÁŽEK PROJEKT		PROJEKČNÍ A ARCHITEKTONICKÁ KANCELÁŘ	
		BLÁŽEK PROJEKT s.r.o.	
		www.blazekprojekt.com, info@blazekprojekt.com, tel: 730 412 414, mob: +420 774 721 120	
NÁZEV STAVBY: Stavební úpravy Základní školy Krnov, Žižkova 3, okres Bruntál, p.o., po povodni - ETAPA 1			
OBJEKTY:	Budova B1	DATUM:	5/2025
ČÁST:	D.1.1.3 Výkresová část	FORMÁT:	750x297 mm
INVESTOR:	Město Krnov, IČO: 00296139, Hlavní náměstí 96/1, 79401 Krnov	ZAKÁZKA Č.:	322025
PARCELA:	1365/1, 1365/3, 1368/16	OBEC:	Krnov
		K.Ú.:	Opavské Předměstí
		STUPĚŇ:	DPS
ZODPOVĚDNÝ PR.:	Ing. Petr Blážíek, MBA	tel.:	+420 774 721 120
		email:	blazek@blazekprojekt.com
KONTROLOVAL:	Ing. Petr Blážíek, MBA	tel.:	+420 774 721 120
		email:	blazek@blazekprojekt.com
VYPRACOVAL:	Ing. Lenka Hlučníková	tel.:	+420 607 010 019
		email:	hluchnickova@blazekprojekt.com
VYPRACOVAL:	Ing. Michal Grošaft	tel.:	+420 601 572 638
		email:	grosaft@blazekprojekt.com
NÁZEV VÝKRESU:		MĚŘITKO:	VÝKRES Č.:
Východní a západní pohled - NS		1:75	D.1.1.3.11